

DAS WOHN-QUIZ

1. **Wie sieht ein perfekter Abend für Sie aus?**

- A:** Ich lege mich mit einem spannenden Buch in die Hängematte.
B: Ich gebe ein schillerndes Fest, von dem man noch lange spricht.
C: Ich genieße ein schönes Abendessen mit meiner Familie.



2. **Welcher Gegenstand darf in Ihrem Haus nicht fehlen?**

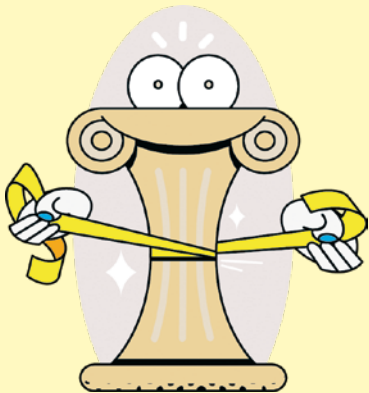
- A:** Ein ausklappbarer Spieltisch für gesellige Runden.
B: Das Porträt der Herzogin Anna Amalia von Angelika Kauffmann, der europaweit gefeierten Malerin des Klassizismus.
C: Der Lattenstuhl ti 1a – bequem, ergonomisch und leicht ist er ein echter Hingucker.

3. **Wie sieht die perfekte Wohngegend für Sie aus?**

- A:** Spätestens seit der Corona-Pandemie träume ich vom Landleben.

- B:** Wohngegend? Ich habe den Park bis zu meinem Anwesen erweitert.
C: Optimal wäre ein ruhiger Vorort mit guter Anbindung zur Innenstadt.

4. **Welches Zitat trifft am ehesten auf Sie zu?**
A: „Die ganze Natur ist eine Melodie, in der eine tiefe Harmonie verborgen ist. Die Natur schafft ewig neue Gestalten; was da ist, war noch nie, was da war – kommt nicht wieder – alles ist neu und dennoch immer das Alte.“



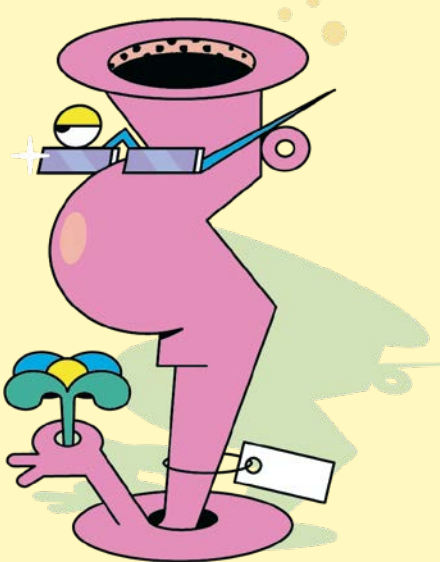
- B:** „Künstliche Himmel ruhn auf schlanken ionischen Säulen / Und den ganzen Olymp schließt ein Pantheon ein / Leicht, wie der Iris Sprung durch die Luft, wie der Pfeil von der Senne / Hüpfet der Brücke Joch über den brausenden Strom.“
C: „Stil ist nichts Endgültiges, sondern beständiger Wandel.“

5. **Sind Sie eher der Typ, der ...**
A: ... die Post im Bademantel am Gartenzaun entgegennimmt?

- B:** ... sich die Post mit dem Frühstück servieren lässt?
C: ... die Post selbstverständlich mittels Live-Tracking verfolgt?

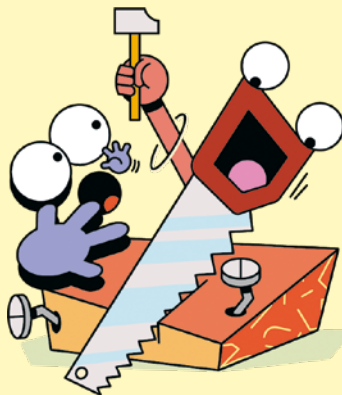
6. **Was ist Ihr liebstes Hobby?**
A: Mondscheinwanderungen durch Feld, Wald und Wiesen.
B: Golf, Polo, Skydiving – und selbstverständlich die Oper.
C: Grillen mit leckerem Stockbrot, Würstchen und Kartoffelsalat.

7. **Wo kaufen Sie Ihre Möbelstücke?**
A: Auf Flohmärkten entdecke ich die originellsten Vintage-Stücke.
B: Mein Antiquitätenhändler bietet für mich bei exklusiven Auktionen.
C: In ausgewählten Designerläden finde ich mein neues It-Piece.



Johann Wolfgang von Goethe war es Liebeslaube, Herzog Carl August Rückzugsort und Sommerresidenz, den Studierenden des Bauhauses Ideenraum: die Garten- und Dichterhäuser sowie das Haus Am Horn der Klassik Stiftung Weimar. Die Anwesen sind in ihrer Architektur und Einrichtung so einzigartig wie einst ihre Bewohnerinnen und Bewohner. Für welches der Stiftungshäuser würden Sie sich entscheiden? Sind Sie eher der luxuriöse oder minimalistische Wohntyp? In diesem Quiz finden Sie es heraus

8. **Ihr Lieblingsplatz zuhause ist ...**
A: ... mein Garten, wo ich mein eigenes Gemüse anpflanze.
B: ... der Blaue Salon, in dem ich meine Gäste empfangen.
C: ... mein Arbeits- und Werkstatt-raum, in dem ich kreativ werde.



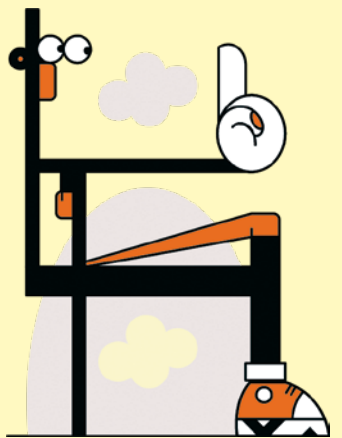
9. **Welche Wandgestaltung bevorzugen Sie?**
A: Farbige Wände mit gerahmten Bildern, Zeichnungen und Rom-Ansichten.

- B:** Vergoldeter Stuck, aufwändige Malereien und ein Sphinx-Relief.
C: Weiße oder einfarbige Wände ohne Schnickschnack.

10. **Wann Sie an Ihr Traumhaus denken, dann sehen Sie ...**
A: ... ein mit Holzschindeln gedecktes Walmdach und Spaliere für Reben und Rosen.
B: ... einen römischen Tempelbau mit dorischen Säulen.



- C:** ... einen offenen Grundriss, Oberlicht und kubische Formen.



11. **Über welches Geschenk würden Sie sich am meisten freuen?**
A: Goethes Liebesgedichte oder eine seiner Zeichnungen.
B: Eine exquisite Weinverkostung in der Bretagne.
C: Ich wünsche mir nichts sehnlicher als die Stehleuchte BST 23.

AUFLÖSUNG
Ermitteln Sie nun, ob Sie überwiegend A, B oder C angekreuzt haben. Die Auflösung verrät, welches Ihr Traumhaus ist.

Überwiegend A: Die Liebeslaube: Goethes Gartenhaus
Am höchsten fühlen Sie sich in Ihrem Garten, ob beim Gemüseanpflanzen, bei botanischen Studien oder beim Lesen. Die Natur ist Ihr Rückzugsort und Ihre Kraftquelle. Entschleunigung und Besinnung für Ihre Großzügigkeit, sondern auch für Ihr Kunstverständnis. Das Römische Haus, das Herzog Carl August von 1792 bis 1797 unter der Leitung Goethes im klassizistischen Stil bauen ließ, trifft mit seinem Sphinx-Relief vollends Ihren Geschmack.
→ klassik-stiftung.de/roemisches-haus

Überwiegend B: Römische Haus: Das Luxusanwesen
Die Familie bildet das Herzstück Ihres Lebens, sie gibt Ihnen Kraft und fördert Ihre Kreativität. Sie setzen auf ausgewählte Stücke – Stichwort Minimalismus – und klare Linien, Ihre Einrichtung ist modern und zweckmäßig. Somit ist das Haus Am Horn Ihr perfekter Wohnort. Ein absoluter Bauhausklassiker ist der legendäre, 1922 vom ungarischen Tischler Marcel Breuer entworfene Lattenstuhl ti 1a.
→ klassik-stiftung.de/haus-am-horn



Der Wohnkubator
Sie möchten Wohnräume nach Ihren Vorlieben gestalten? Dann probieren Sie den Wohnkubator aus! Das digitale Angebot zum Themenjahr finden Sie an Medienstationen und in der App Weimar+ → klassik-stiftung.de/app